

Set - EV-SET-T2AC-BAS-RCM1-20ASE12 - 1628080

Bitte beachten Sie, dass die hier angegebenen Daten dem Online-Katalog entnommen sind. Die vollständigen Informationen und Daten entnehmen Sie bitte der Anwenderdokumentation. Es gelten die Allgemeinen Nutzungsbedingungen für Internet-Downloads.
(<http://phoenixcontact.de/download>)



Einsteigerpaket Ladetechnik-Set HOME zum einfachen Zusammenbau einer Ladestation, Integrierte Freigabefunktion des Verriegelungsaktuators zum Trennen von Infrastruktur-Ladestecker und Infrastruktur-Ladedose, IEC 62196-2, IEC 61851-1, Mode 3, Case B, 11 kW, 16 A, 400 V AC, Kabel: 0,7 m

Artikelbeschreibung

Ladetechnik-Set HOME mit AC-Infrastruktur-Ladedose, mit beispielhafter Montage- und Installationsanleitung einer Ladestation für die Elektromobilität (EVSE), inklusive Empfehlung weiterer benötigter Komponenten (Ladeschutz, Schutzeinrichtungen), zum Laden mit Wechselstrom (AC) von Elektrofahrzeugen (EV) mit Typ 2 Fahrzeug-Inlets

Artikeleigenschaften

- Zusammenstellung aller Phoenix Contact Ladetechnik-Produkte und Klemmen mit Empfehlung weiterer benötigter Komponenten (Ladeschutz, Schutzeinrichtungen)
- Komfortable Bestellung ohne langes Zusammenstellen der zueinander passenden Komponenten dank nur einer Set-Artikelnummer
- Zertifiziert nach IATF 16949:2016 und ISO 9001:2015
- Materialdaten im IMDS verfügbar (Internationales Materialdatensystem der Automobilindustrie)
- Sichere Anwendung dank geprüfter Anleitung mit zueinander passenden Komponenten
- Eigenhändiger und simpler Aufbau einer AC-Ladestation anhand eines Beispiels für einen Verdrahtungsplan ohne zusätzlichen Entwicklungsaufwand
- Flexible Anwendungsoptionen durch umfangreiche Konfigurationsmöglichkeiten und verschiedene Kommunikationsschnittstellen der Ladesteuerung



Kaufmännische Daten

Verpackungseinheit	1 STK
GTIN	 4 055626 379074
GTIN	4055626379074
Gewicht pro Stück (exklusive Verpackung)	2.981,000 g
Gewicht pro Stück (inklusive Verpackung)	2.981,000 g
Zolltarifnummer	85366990
Herkunftsland	Deutschland
Verkaufsschlüssel	Q1 - Elektromobilität
Hinweis	Auftragsgebundene Fertigung (keine Rücknahme)

Set - EV-SET-T2AC-BAS-RCM1-20ASE12 - 1628080

Technische Daten

Produktdefinition

Produkttyp	Einsteigerpaket Ladetechnik-Set HOME zum einfachen Zusammenbau einer Ladestation
Ausführung	HOME
Normen/Bestimmungen	IEC 62196-2
	IEC 61851-1
Ladestandard	Typ 2
Lademodus	Mode 3, Case B
Hinweis	Zusammenstellung aller Phoenix Contact Ladetechnik-Produkte und Klemmen mit Empfehlung weiterer benötigter Komponenten (Ladeschutz, Schutzeinrichtungen)
	Die Installation und Inbetriebnahme darf ausschließlich von Elektrofachkräften durchgeführt werden. Beachten Sie dabei die jeweils gültigen nationalen Vorschriften.
	Die Einzelkomponenten tragen eine CE-Kennzeichnung soweit gesetzlich erforderlich.
Anzahl der Ladepunkte	1
Verriegelungsfreigabe bei Netzausfall	Integrierte Freigabefunktion des Verriegelungsaktuators zum Trennen von Infrastruktur-Ladestecker und Infrastruktur-Ladedose

Maße

Leitungslänge	0,70 m
Leitungslänge Verriegelungsaktor	0,50 m

Elektrische Eigenschaften

Art des Ladestroms	AC 3-phasig
Ladeleistung	11 kW
Ladestrom	16 A
Ladespannung	400 V AC

Ladetechnik-Set

Art des Ladepunktes	AC-Infrastruktur-Ladedose, 12 V Verriegelungsaktor, selbstschließend IP54-Klappdeckel
Ladesteuerung	AC-Ladesteuerung Basic, vorkonfiguriert
Verriegelungsfreigabe bei Netzausfall	Integrierte Freigabefunktion des Verriegelungsaktuators zum Trennen von Infrastruktur-Ladestecker und Infrastruktur-Ladedose
Differenzfehlerstrom-Modul	1-kanaliges RCM
Verdrahtungsplan	Inklusive Download zu Beispiel-E-Plan
Set besteht aus	1405213 EV-T2M3SE12-3AC20A-0,7M2,5E10
	1405217 EV-T2SC
	1622452 EV-CC-AC1-M3-CBC-SER-HS
	1622450 EV-RCM-C1-AC30-DC6
	3208760 PT 16-TWIN N
	3208773 PT 16-TWIN N BU
	3208786 PT 16-TWIN N-PE
	3211813 PT 6

Set - EV-SET-T2AC-BAS-RCM1-20ASE12 - 1628080

Technische Daten

Ladetechnik-Set

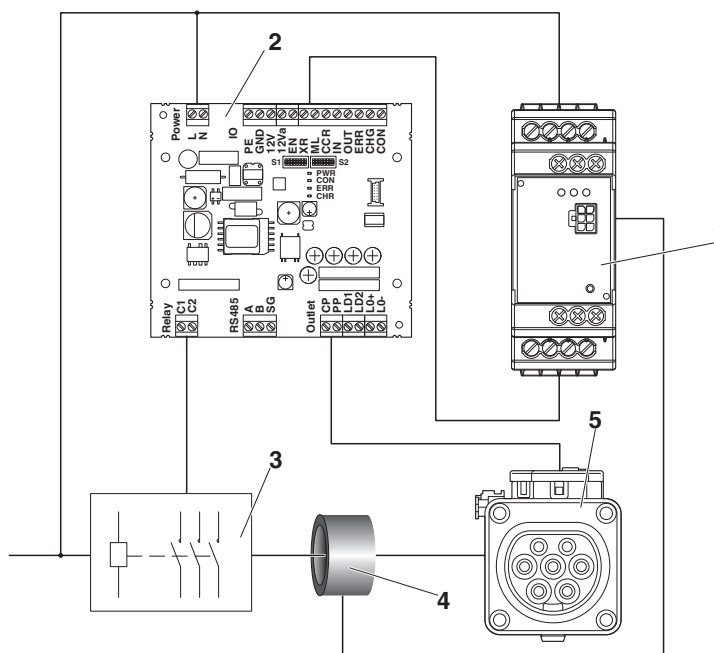
	3211819 PT 6 BU
	3211822 PT 6-PE
	3209510 PT 2,5
	3209549 PT 2,5-TWIN
	3209552 PT 2,5-TWIN BU
	3025040 ZFK 6-DREHSI (5X20)
	3005950 FBS 2-12
	3030174 FBS 3-5
	3030417 D-ST 2,5
	3030488 D-ST 2,5-TWIN
	3212044 D-PT 6
	3208799 D-PT 16-TWIN N
	3022276 CLIPFIX 35-5

Environmental Product Compliance

China RoHS	Zeitraum für bestimmungsgemäße Verwendung (EFUP): 10 Jahre;
	Informationen über gefährliche Substanzen finden Sie in der Herstellererklärung unter dem Reiter "Downloads"

Zeichnungen

Anschlusszeichnung



Anschlusszeichnung:

1. RCM, 2. Ladesteuerung, 3. Ladeschutz, 4. RCM-Sensorspule, 5. Infrastruktur-Ladedose

Set - EV-SET-T2AC-BAS-RCM1-20ASE12 - 1628080

Set-Inhalt

Infrastruktur-Ladedose - EV-T2M3SE12-3AC20A-0,7M2,5E10 - 1405213



Infrastruktur-Ladedose zum Laden mit Wechselstrom (AC) von Elektrofahrzeugen, kompatibel zu Infrastruktur-Ladesteckern, Typ 2, IEC 62196-2, 20 A / 480 V (AC), 12 V Verriegelungsaktuator, Einzeladern, Länge: 0,7 m, Verschraubung eines Klappdeckels: nur rückseitig möglich

Schutzdeckel - EV-T2SC - 1405217



Selbstschließendes Klappdeckel für Infrastruktur-Ladedose, Typ 2, IEC 62196-2, Gewinde: M5

AC-Ladesteuerung - EV-CC-AC1-M3-CBC-SER-HS - 1622452



Die Ladesteuerung EV-CC-AC1-M3-CBC-SER-HS mit Gehäuse zur Tragschienenmontage dient zum Laden von Elektrofahrzeugen am 3-Phasen-Wechselstromnetz nach IEC 61851-1, Mode 3. Alle Ladefunktionen, umfangreiche Konfigurationseinstellungen, sowie eine Verriegelungsansteuerung sind bereits integriert.

Differenzstrom-Überwachung - EV-RCM-C1-AC30-DC6 - 1622450



Das Differenz-Fehlerstrommodul dient zur AC- und DC-Fehlerstromerfassung in Wechselstrom-Ladepunkten. Die überlagerte Schutzeinrichtung (z. B. Fi-Schutzschalter) wird vor möglichen DC-Fehlerströmen geschützt. Es steht eine 1- oder 2-kanalige Produktvariante zur Verfügung.

Durchgangsklemme - PT 16-TWIN N - 3208760



Durchgangsklemme, Nennspannung: 1000 V, Nennstrom: 76 A, Anschlussart: Push-in-Anschluss, Anzahl der Anschlüsse: 3, Querschnitt: 0,5 mm² - 25 mm², AWG: 20 - 4, Breite: 12,2 mm, Höhe: 53,3 mm, Farbe: grau, Montageart: NS 35/7,5, NS 35/15

Set - EV-SET-T2AC-BAS-RCM1-20ASE12 - 1628080

Set-Inhalt

Durchgangsklemme - PT 16-TWIN N BU - 3208773



Durchgangsklemme, Nennspannung: 1000 V, Nennstrom: 76 A, Anschlussart: Push-in-Anschluss, Anzahl der Anschlüsse: 3, Querschnitt: 0,5 mm² - 25 mm², AWG: 20 - 4, Breite: 12,2 mm, Höhe: 53,3 mm, Farbe: blau, Montageart: NS 35/7,5, NS 35/15

Schutzleiter-Reihenklemme - PT 16-TWIN N-PE - 3208786



Schutzleiter-Reihenklemme, Anschlussart: Push-in-Anschluss, Anzahl der Anschlüsse: 3, Querschnitt: 0,5 mm² - 25 mm², AWG: 20 - 4, Breite: 12,2 mm, Höhe: 53,3 mm, Farbe: grün-gelb, Montageart: NS 35/7,5, NS 35/15

Durchgangsklemme - PT 6 - 3211813



Durchgangsklemme, Nennspannung: 1000 V, Nennstrom: 41 A, Anschlussart: Push-in-Anschluss, Anzahl der Anschlüsse: 2, Querschnitt: 0,5 mm² - 10 mm², AWG: 20 - 8, Breite: 8,2 mm, Höhe: 42,2 mm, Farbe: grau, Montageart: NS 35/7,5, NS 35/15

Durchgangsklemme - PT 6 BU - 3211819



Durchgangsklemme, Nennspannung: 1000 V, Nennstrom: 41 A, Anschlussart: Push-in-Anschluss, Anzahl der Anschlüsse: 2, Querschnitt: 0,5 mm² - 10 mm², AWG: 20 - 8, Breite: 8,2 mm, Höhe: 42,2 mm, Farbe: blau, Montageart: NS 35/7,5, NS 35/15

Schutzleiter-Reihenklemme - PT 6-PE - 3211822



Schutzleiter-Reihenklemme, Anschlussart: Push-in-Anschluss, Anzahl der Anschlüsse: 2, Querschnitt: 0,5 mm² - 10 mm², AWG: 20 - 8, Breite: 8,2 mm, Höhe: 42,2 mm, Farbe: grün-gelb, Montageart: NS 35/7,5, NS 35/15

Set - EV-SET-T2AC-BAS-RCM1-20ASE12 - 1628080

Set-Inhalt

Durchgangsklemme - PT 2,5 - 3209510



Durchgangsklemme, Nennspannung: 800 V, Nennstrom: 24 A, Anschlussart: Push-in-Anschluss, Anzahl der Anschlüsse: 2, Polzahl: 1, Querschnitt: 0,14 mm² - 4 mm², AWG: 26 - 12, Breite: 5,2 mm, Höhe: 35,3 mm, Farbe: grau, Montageart: NS 35/7,5, NS 35/15

Durchgangsklemme - PT 2,5-TWIN - 3209549



Durchgangsklemme, Nennspannung: 800 V, Nennstrom: 24 A, Anschlussart: Push-in-Anschluss, Anzahl der Anschlüsse: 3, Querschnitt: 0,14 mm² - 4 mm², AWG: 26 - 12, Breite: 5,2 mm, Höhe: 35,2 mm, Farbe: grau, Montageart: NS 35/7,5, NS 35/15

Durchgangsklemme - PT 2,5-TWIN BU - 3209552



Durchgangsklemme, Nennspannung: 800 V, Nennstrom: 24 A, Anschlussart: Push-in-Anschluss, Anzahl der Anschlüsse: 3, Querschnitt: 0,14 mm² - 4 mm², AWG: 26 - 12, Breite: 5,2 mm, Höhe: 35,2 mm, Farbe: blau, Montageart: NS 35/7,5, NS 35/15

Sicherungsreihenklemme - ZFK 6-DREHSI (5X20) - 3025040



Zugfederklemme-Sicherungsklemme für G-Sicherungseinsätze mit Schraubkappe, Querschnitt: 0,5 - 6 mm², Breite: 12 mm, Farbe: schwarz

Steckbrücke - FBS 2-12 - 3005950



Steckbrücke, Rastermaß: 12 mm, Polzahl: 2, Farbe: rot

Set - EV-SET-T2AC-BAS-RCM1-20ASE12 - 1628080

Set-Inhalt

Steckbrücke - FBS 3-5 - 3030174



Steckbrücke, Rastermaß: 5,2 mm, Länge: 22,7 mm, Breite: 14,2 mm, Polzahl: 3, Farbe: rot

Abschlussdeckel - D-ST 2,5 - 3030417



Abschlussdeckel, Länge: 48,6 mm, Breite: 2,2 mm, Höhe: 29,1 mm, Farbe: grau

Abschlussdeckel - D-ST 2,5-TWIN - 3030488



Abschlussdeckel, Länge: 60,5 mm, Breite: 2,2 mm, Höhe: 29 mm, Farbe: grau

Abschlussdeckel - D-PT 6 - 3212044



Abschlussdeckel, Länge: 57,7 mm, Breite: 2,2 mm, Höhe: 42 mm, Farbe: grau

Abschlussdeckel - D-PT 16-TWIN N - 3208799



Abschlussdeckel, Länge: 100,2 mm, Breite: 2,2 mm, Höhe: 46 mm, Farbe: grau

Set - EV-SET-T2AC-BAS-RCM1-20ASE12 - 1628080

Set-Inhalt

Endhalter - CLIPFIX 35-5 - 3022276



Schnellmontage-Endhalter, für Tragschiene NS 35/7,5 oder Tragschiene NS 35/15, mit Markierungsmöglichkeit, mit Parkmöglichkeit für FBS...5, FBS...6, KSS 5, KSS 6, Breite: 5,15 mm, Farbe: grau

Klassifikationen

eCl@ss

eCl@ss 4.0	272607xx
eCl@ss 4.1	27260701
eCl@ss 5.0	27260701
eCl@ss 5.1	27059110
eCl@ss 6.0	27279220
eCl@ss 7.0	27061801
eCl@ss 9.0	27144792

ETIM

ETIM 3.0	EC002061
ETIM 4.0	EC002061
ETIM 5.0	EC001321
ETIM 6.0	EC002884

UNSPSC

UNSPSC 6.01	30211923
UNSPSC 7.0901	39121522
UNSPSC 11	39121522
UNSPSC 12.01	39121522
UNSPSC 13.2	39121522